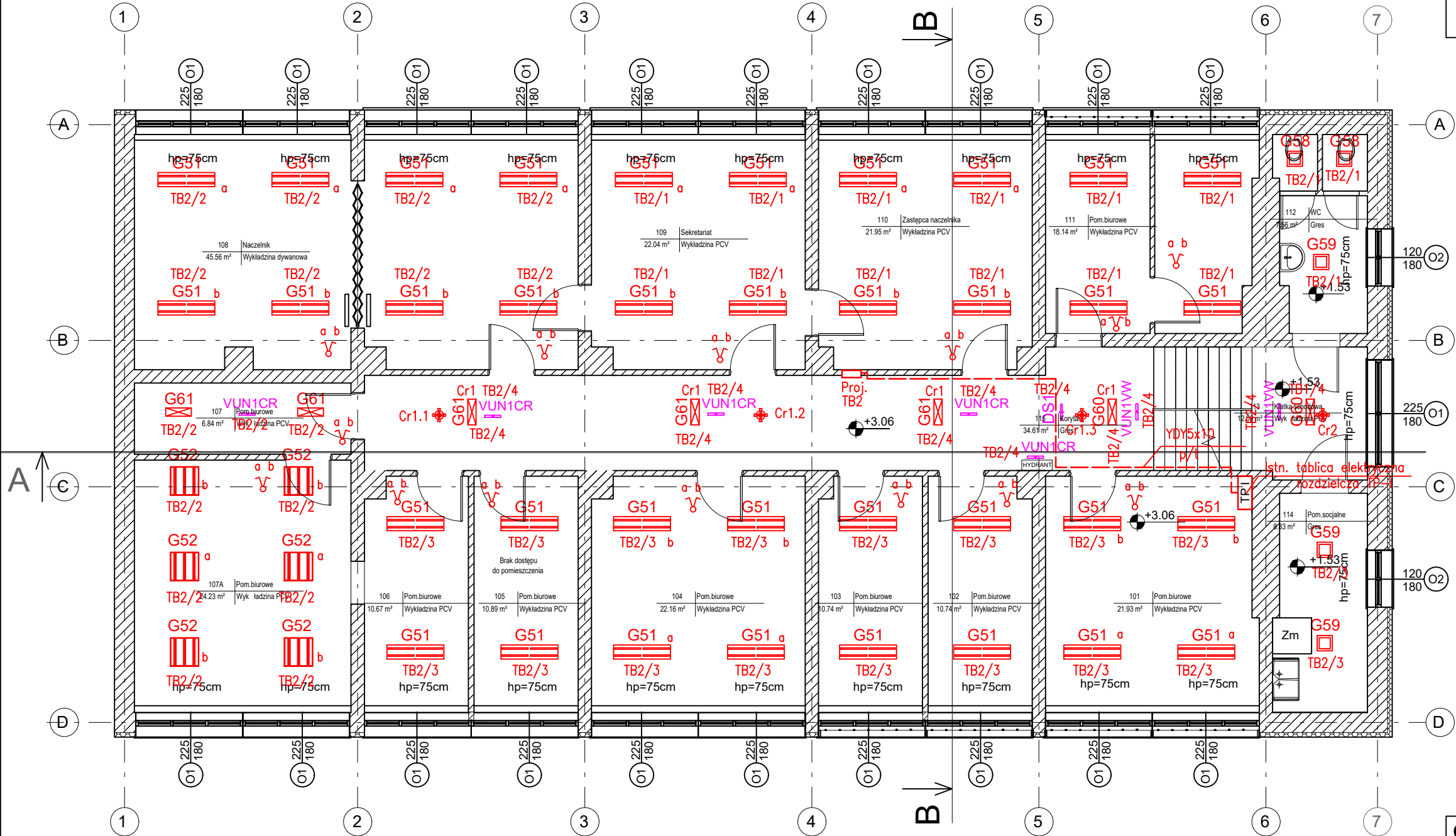


RZUT I PIĘTRA  
skala 1:100



LEGENDA OPRAW:		Szt.
G51	- Oprawa LED 5400lm 42W IP20	36
G52	- Oprawa LED 4100lm 31W	6
G58	- Oprawa LED 1800lm 26W IP44	2
G59	- Oprawa LED 3100lm 43W IP44	3
G60	- Oprawa LED 4300lm 40W	2
G61	- Oprawa LED 3200lm 26W	5
DS1	- Oprawa awaryjna LED moc 1,2W + PIKTOGRAM	1
VUN1VW	- Oprawa awaryjna LED IP65 150-450lm	2
VUN1CR	- Oprawa awaryjna LED IP40 160-310 lm	5

- Wyłącznik pojedynczy podtynkowy 10A/250V (w pom. wilgotnych IP44)
- Wyłącznik świecznikowy podtynkowy 10A/250V (w pom. wilgotnych IP44)
- Wyłącznik schodowy podtynkowy 10A/250V (w pom. wilgotnych IP44)
- Mikrofalowy czujnik ruchu 360°, 230V , IP44, 8m
- Układ sieci TN-S
- Samoczynne wyłączenie zasilania

GŁĘBOKA TERMOMODERNIZACJA BUDYNKU IZBY  
ADMINISTRACJI SKARBOWEJ W KIELCACH PRZY  
UL. WESOŁEJ 56 NA DZIAŁCE NR EWID.1137,  
OBRĘB 0017 KIELCE

INWESTOR:  
**IZBA ADMINISTRACJI SKARBOWEJ**  
ul. Sandomierska 105  
25-324 Kielce

WYKONAWCA:  
ul. Skibińskiego 13  
25-819 Kielce  
tel. 886 720 094  
e-mail: biuro@projekt-technika.pl  
www.projekt-technika.pl

**PROJEKT-TECHNIKA Sp.j.**  
**PROJEKT  
TECHNIKA**

AUTORZY OPRACOWANIA:			
<i>Funkcja</i>	<i>Imię i nazwisko</i>	<i>Uprawnienia budowlane</i>	<i>Podpis</i>
Projektant	inż. Józef Bałaga	Uprawnienia Nr KL-210/89 do projektowania bez ograniczeń w branży elektrycznej	
Skala:	1:100		Branża: ELEKTRYCZNA
Temat:	RZUT PARTERU INST. OŚWIETLENIOWA		Nr rys.: IV/ELEK/03
Data opracowania projektu: sierpień 2019			